



ウインクレル株式会社  
Winckler & Co., Ltd.

# YOUR PARTNER IN JAPAN

SINCE 1885

---

[www.winckler.co.jp](http://www.winckler.co.jp)



# HISTORY & MESSAGE FROM THE PRESIDENT

## 会社代表挨拶

創業者であるヤコブ・ウインクレル氏がドイツから来日したのは、日本が開国してから間もない1870年のことでした。もしヤコブ・ウインクレル氏が、1885年の創業から約150年後の今日でも、ウインクレル社が多くのお客様から信頼をかちとり、日本で事業を継続していると知ったとしたら、きっと驚くと同時に誇らしく感じるだろうと想像されます。そして現在、事業を受け継ぐ私たちも、日本で最も歴史あるドイツ系商社のウインクレル社の一員であることを誇らしく感じています。

**1870**  
創業者ヤコブ・ウインクレル氏来日し、横浜のドイツ商社であったH.Ahrens社に従事。

**1885**  
ヤコブ・ウインクレル氏ドイツ人パートナーと合名会社ウインクレル商会を横浜で創業。

**1891**  
事業の拡大に伴い、港町であった神戸に支店を開設。

**1912**  
ヤコブ・ウインクレル氏の死後、F.ダルクヴェルツ、F.ゲンセン、G.ゼーリヒ・シニアの3人を代表とする日本法人合資会社ウインクレル商会に組織を変更。

**1913**  
名古屋支店を開設。大曽根地区に事務所と倉庫を建設。

**1914**  
第一次世界大戦の勃発により、やむなく事業を中断。全財産が日本政府に接収される。

**1920**  
日本政府との交渉の末、事業再開。

**1923**  
関東大震災により横浜本社を消失するが、新社屋を構築。

**1930**  
取引先を世界規模に拡大し、日本製品を輸出。

**1943**  
第二次世界大戦により、徐々に営業活動を停止。休戦後、すべての財産が連合国に接収される。

**1949**  
限定的な事業活動再開の許可を得る。



クリストファ・ゼーリヒ

ロベルト・ゼーリヒ

ウインクレル社は、日本の海外貿易の起源となった、横浜・名古屋・神戸に拠点を構え、明治・大正・昭和・平成と4つの時代を、幾多の困難（二つの大きな世界大戦や、戦前戦後の大震災、恐慌・オイルショック・バブル崩壊等の景気変動など）を経験しながら、乗り越えてきました。創業初期は、ヨーロッパ・アメリカ向けに日本の様々な特産物や天産物を輸出する事業を展開し、その後は時々のニーズやマーケットの変化などを捉えながら発展させてきました。

そして現在の事業である医薬品・化粧品、食品、プラスチック、印刷産業に特化して、最先端の生産・包装機械、印刷機、生産プラント等をヨーロッパから輸入する商社としてお客様のご支援のもと、今の地位を確立しています。また、事業に欠かせないパートナーの欧州メーカーは、諸分野における世界規模のリーディングカンパニーであり、私たちは彼らと長い年月をかけ、親密な信頼関係を培ってきました。私たちは、欧州メーカーと日本のお客様の懸け橋となることを目指し、英語・ドイツ語に堪能なスタッフ(営業・

エンジニア・事務スタッフ)を組織しています。彼らは語学だけでなく、日本の「文化・伝統・ものづくりの精神」を理解しており、お客様のご要望を余すことなくメーカーへ伝達することに尽力しています。“Good”(最高品質である)あるいは“No Good”(劣っている)ー日本の市場では多くの場合、この両極の基準において評価されがちです。これは世界の中でも最も厳しい基準であるといえますが、もちろん私たちが目指すのはお客様からの“Good”を頂くことに他なりません。



日本を代表するリーディングカンパニー(市場を牽引する大企業、特殊分野における優良企業)として、お客様から信頼を得る為には、販売後のサービスに注力することが大切であると考えています。営業部門以上に、技術サービス部門に人員を配し、機械・電気の両分野に対応すると共に、プログラミングからプロジェクトマネージメントに至るまで幅広いサービスを現場にお届けできるよう努力しています。これからも皆様と共に発展できますよう、成長への挑戦に邁進してまいります。引き続きのご支援とご鞭撻を賜りますようお願い申し上げます。



創業者 ヤコブ・ウインクレル

# WINCKLER OVERVIEW

ウインクレルは横浜で1885年に創業した日本で最も古い歴史あるドイツ系貿易商社です。ドイツを中心とした世界トップレベルの欧州機械メーカーと提携しております。

Established

Yokohama, 1885

Locations

Yokohama (HQ)

Nagoya

Kobe

Employees

105

Technical Center

Yokohama

Nagoya



Winckler & Co., Ltd.  
ウインクレル株式会社

Winckler  
MACHINERY

sports-W

乳製品・油脂

製菓

製薬

化粧品

印刷・加工

包装工程



## WINCKLER STAFF RATIO

産業機械部門の人員構成は以下のとおりです。  
私たちはサポート体制づくりに力を入れています。

40% Service Engineer

20% Support Staff

30% Sales/Project Management

10% Admin

## STRATEGY SUMMARY

<p><b>1</b></p> <p>ニッチな業界に特化してマーケットを牽引しております。</p>	<p><b>2</b></p> <p>主要3都市に営業所を構え、迅速な対応が可能です。</p>	<p><b>3</b></p> <p>輸入からアフターサービスまでワンストップのサービスを提供しております。</p>	<p><b>4</b></p> <p>機械知識やノウハウを備えた営業スタッフがプロジェクトの全行程に携わります。</p>	<p><b>5</b></p> <p>ドイツ人と日本人による多様性に富んだマネジメントチームと現場チームでお客様の課題解決にあたります。</p>
---	---	--	--	--

## OUR MISSION

最先端の製品や技術を提供する懸け橋となること。

## WINCKLER VALUES

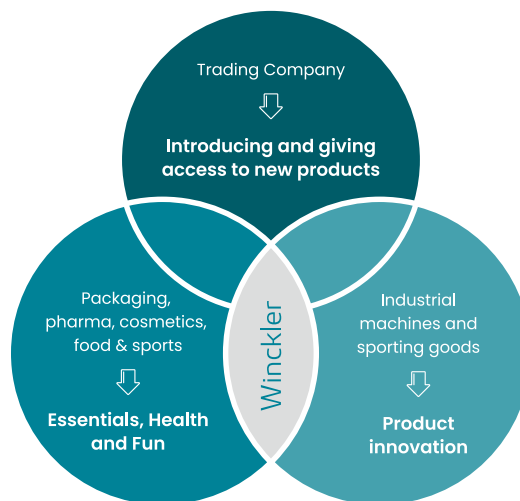
 <p>#1 Responsibility 責任感</p>	 <p>#2 Challenge チャレンジ</p>	 <p>#3 Integrity 誠実さ</p>	 <p>#4 Teamwork &amp; Collaboration チームワークと コラボレーション</p>	 <p>#5 Fun 楽しさ</p>
--	---	---	--	---

## CORE PURPOSE

常に新しい商品・サービス・情報をご提案し、提供していきます。

医療、食品、スポーツと、日本の生活・健康を支える分野に注力していきます。

私たちがご提案する製品は、各業界におけるトップメーカーブランドであり、お客様のイノベーションに貢献していきます。





インターフェックス、フォーム展示会での出展の様子



弊社テクニカルセンターのバッチミキサーと充填機

## SERVICES & CAPABILITIES

プロジェクトのコンセプトから  
コミッションングまで、プロジェクト全体  
を通し、お客様をサポートいたします。

### Marketing

- ✓ お客様を欧州展示会へご案内
- ✓ 国内展示会への出展
- ✓ 欧州メーカーと共に国内のお客様を  
訪問、ニーズのヒアリング
- ✓ 日本語での情報資料を提供

### Sales

- ✓ お客様と欧州メーカーへ同行訪問
- ✓ 要求仕様の明確化(URS)
- ✓ 欧州メーカーにおいてプロジェクト  
の意見交換・質疑応答に対応
- ✓ 横浜・名古屋の弊社テクニカル  
センターでの製品試作、機械作  
動実演を実施

語学に堪能な営業チームと多くのスタッフをかかえる技術チームが、お客様のすべてのご要望を満たすために、日々サービス向上に向けて取り組んでおります。

## Project Management

- ✓ お客様と共に渡欧し、欧州メーカーにてキックオフミーティング、デザインレビュー、プロジェクトミーティング、FATを実施
- ✓ 海外メーカーの工場から日本のお客様の工場まで機械を輸入、輸送をハンドリング
- ✓ 機械の納入・据付から試運転調整、営業運転の開始まで一連の工程管理を実施
- ✓ IQ/OQの実施とお客様の要求を満たす書類の提供

## Technical Service

- ✓ オペレータートレーニング
- ✓ 検査とメンテナンス
- ✓ トラブルシューティング
- ✓ 導入設備の改造
- ✓ 新しいフォーマット用のツール開発
- ✓ 更新とアップグレード
- ✓ 予防保全



航空機をチャーターし大型機械を関西国際空港へ輸送



テクニカルサポート

## PHARMACEUTICALS AND COSMETICS

私たちは、製薬及び化粧品業界の多くのお客様とお取引させていただいております。仕様、レイアウトのご相談から機械搬入、クオリフィケーションに至るまで、お客様のご要望にお応えいたします。

### 乳化機

液体や半固体の製品を製造されるお客様向けに、製造ソリューションをご提案・サポートいたします。



#### 製品

- ・ 滅菌剤
- ・ クリーム
- ・ ジェル
- ・ 軟膏
- ・ マスカラ
- ・ 歯磨き粉
- ・ ヘアケア
- ・ 口紅

#### 用途

- ・ 研究開発
- ・ スケールアップ
- ・ 生産プラント

#### タンクサイズ

- ・ 2.5L ~ 60L
- ・ 60L ~ 125L
- ・ 1,000L ~ 10,000L

### 充填機・包装機

製薬、化粧品、ヘルスケア業界向けの様々な充填機・包装機を提供しています。この分野での長年の経験を活かし、今後も皆様のご要望にお応えいたします。



#### 製品

- ・ クリーム
- ・ 歯磨き粉
- ・ マスカラ
- ・ ヘアカラー
- ・ 軟膏
- ・ リキッドアイライナー

#### 容器タイプ

- ・ 瓶
- ・ チューブ
- ・ ボトル
- ・ 口紅



## 滅菌 充填機



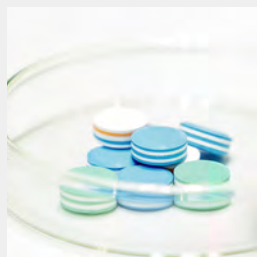
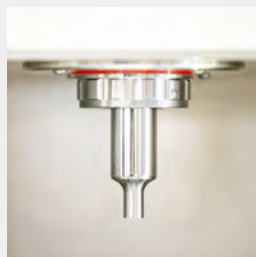
滅菌充填・滅菌包装分野においても、私たちは長い年月をかけ経験とノウハウをお客様と共に培ってまいりました。複雑なライン構成での機械の設置にも実績があり、専門性の高いスタッフがお客様をサポートいたします。

### 製品

- Tシリンジ
- 点眼
- 点鼻
- カートリッジ
- バイアル

## 打錠機

単層錠や多層錠のみならず、有核錠やチップを埋め込んだ錠剤など、最先端の打錠機の取り扱いも充実しており、研究開発・臨床生産、また中規模生産から大規模生産まで幅広く対応しております。



### 用途

研究開発、スケールアップ、中速、高速、封じ込め

### 製品

単層錠、2層錠、3層錠、有核錠

### 工業製品

電池、触媒、洗剤

## 各種デバイスの組立

- プレフィルド用シリンジ
- セーフティデバイス
- 各種デバイスの検査



# TUBE MANUFACTURING

ラミネート・押し出しプラスチックチューブ製造において、多岐にわたるニーズに対応できる汎用性と生産性を兼ね備えた最先端のチュービング技術をご提案いたします。



## ラミネートチューブ製造機

### 1. SAESAシリーズ

ABL及びPBLのチューブ製造に必要な、スリーブ成形、ショルダーアセンブリ、トップシール、キャッピングのプロセスを網羅したワンソリューション機械です。コンパクトな設計も魅力です。

### 2. BMシリーズ

スリーブのサイドシームに特化した専門機です。この機械は下流機のコンプレッションヘッダーで使用されるスリーブを製造します。工程はシンプルながら、高度な技術が多く採用されております。

## コンプレッション成形 (ヘッディング)

メーカー最新の技術が搭載されたコンプレッション成形機はコスメ・トイレタリー市場におけるチューブ成形に広く採用されており、複雑なショルダー形状(オーバル、小径オリフィス、ロングノズルなど)であっても安定性の高い生産が行える上、美しいパッケージをご提供いたします。品質管理を行う画像検査機器がオプションで搭載可能となっております。



## スリーブデコレーション(押し出しラベリング)



通常押し出しチューブと革新的なフィルム貼付け技術を融合させた、最新のチュービング技術です。(特許保護あり)押し出しスリーブによるしなやかな形状維持性と360°にわたるシームレスな加飾を実現した、他に類を見ないチューブ生産方式です。加飾の向上と、ラベルの流通コストの優位性を保ちつつ、押し出しチューブの質感を要望されるお客様にとって非常に革新的な技術となっております。

### 用途

チューブ成形

### 材料

PE./PP/等

## PRINTING ONTO CONTAINERS

プラスチック容器の総合曲面印刷機(ドライオフセット印刷、フレキソ印刷、スクリーン印刷、デジタル印刷および検査システム)において、世界でも最もハイレベルな品質要件が求められる日本のお客様のご要望を満たし得る最先端技術をお届けいたします。



### チューブ印刷

- オフセット印刷
- フレキソ印刷
- フレキソとオフセットの組み合わせ
- デジタル印刷



### ボトル印刷

- スクリーン印刷
- デジタル印刷



### カップ印刷

- オフセット印刷
- フレキソ印刷
- デジタル印刷



### 検査とチューブ キャッピング

- 360度ネジ検査用ラインスキャンカメラ
- トップシールアプリケーションと検査
- オリフィス冷却ステーション
- リークテスト
- プレキャッピングとキャップ検査
- トルク管理ステーション

## FOOD DAIRY AND OILS/FAT

### 乳製品

乳業分野では、ヨーグルトなどの液体製品をアセプティックまでのレベルでFFS(フォームフィルシール)充填や、プロセスチーズのアルミホイル包装充填など、特殊で専門的な技術を持った充填機械をご提供しています。また、クリームや液体ソースなどを使いきりの小包装(スティックパック)として無菌充填する機械も取り扱っております。

欧州のテクノロジー・リーダーと提携しており、分野向けの主軸である乳製品、油脂、コーヒー、製菓/製パンの分野を中心として世界トップレベルの機械をご提案いたします。



#### フォームフィルシール (FFS)機

ペーストから液状の製品を、丸、四角、テーパー、ツインカップなどの様々な形状のカップに充填しラベル貼付が可能です。



#### 個包装スライスチーズ (IWS)・スライスonスライスチーズ (SOS)生産システム

スライスチーズ、スティックタイプ、キューブタイプ・シュレッドタイプといった様々なサイズ、形状に対応しております。ラミネーターやCIPシステムも搭載されております。

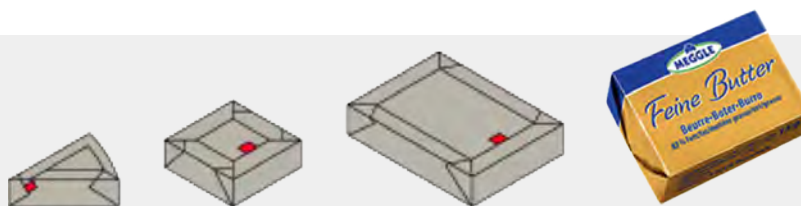


#### 縦型成型充填シール機

アセプティックに対応した本製品は、ミルク・クリーム・サラダドレッシングなど、様々な個包装・スティックパックを実現いたします。

### 高速充填包装機

クリーム、バターやプロセスチーズなどの三角形、長方形、正方形でアルミホイルの密閉包装機です。ホットとコールド充填を選択することが可能です。



## 油脂

日本のマーガリン製造プロセスにおいて、40年以上にわたり、100台以上の捏和機を納入し、アフターメンテナンスの実績をあげております。



### 高圧かきとり式熱交換器

冷媒はCo2、アンモニア、R507/R32に対応しており、耐圧120barまでに対応しております。

### 製品

- マーガリン
- 乳脂肪
- ローファットバター
- マヨネーズ
- ウエハークリーム

## コーヒー

コーヒーの焙煎プロセス機器の専門知識を持ち、生豆ハンドリング、焙煎、粉碎、最終包装まで、コーヒー加工の全プロセスに対応するプラントをご提案いたします。



**ホットエアー焙煎**は高いエネルギー効率を得られ、**ドラムロースター**は長時間焙煎のご要望にお応えいたします。

# FOOD CONFECTIONARY

チョコレートビスケット、ハードキャラメル、ソフトキャラメル、チューインガム、ベーカリー製品などの製造機を、テクノロジーリーダーと協力し、ご提案いたします。

## 製菓・製パン

### カッター、グラインダー、ミキサー、乳化機

マジパンやピーナッツバター、カカオマスを製造することが可能です。

### 豆焙煎機、もみ殻選別機、ボールミル、溶かし機

チョコレートやコンパウンドの製造に使用されるココア、ナッツ、種子などに対応が可能となっております。



### 各種キャンディマス製造機械

様々なキャンディマスを製造・加工することができる機械を取り揃えております。

### 製品

- ハードキャンディ
- トフィー
- フォンダン
- センターフィル用マス
- エアレーションマス
- フルーツガム



### CIP対応可能な連続ミキサー

製菓、チョコレート、代替肉、更に食品以外での正確な混練を実現した高精度の原料供給システムを採用することで安定した品質の生地製造を保証します。



# PACKAGING

縦・横のフローパック機、ピッカーライン、カートナー、ケースパッカー、パレタイザー、フィルム・シュリンク包装機など、1次、2次、3次包装機械を幅広く取り揃えており、多種多様な包装形態や製品に対応しております。

## 包装機フローラッピングマシン

チョコレート、ウエハース、ハードキャンディ、ソフトキャンディ、ゼリー、スープキューブのみならず、食品以外の製品にも対応した包装機です。2,300個/分の高速充填機能を有しております。また世界最速のフローラッピングマシン もご提供いたします。



1次包装



2次包装



マルチ包装

## フロー包装機

本機械はロボットが備え付けられているため、1台で様々なフォーマットの製品の生産を実現しております。製品はダイレクトにシングルフローパックの包装、またトレーを經由し(横平置き、縦置きいずれも対応可) その後フローパックに包装されます。画像処理システムにより、製品としての基準を満たしたもののだけがロボットでピックすることが可能です。

## カートナー、ケースパッカー、ピッカーライン

トレーにパックする製菓、袋、箱、ボトル、缶用の包装機です。

フタの有無、ラップ・アラウンドカートン、RSCカートン(アメリカンケース)など様々な形態に対応しております。





### 横型の成形充填シール機

食品、飲料、化粧品など様々な種類のパウチが可能で、ジッパーやトップキャップ、フロントキャップ、コーナーキャップなどに対応しております。



### バッグインサーションテクノロジーを使用した特殊包装機

油脂、チーズ、パン、冷凍生地製品、魚、チョコレートなど様々な製品を袋付きのケースに充填包装が可能となっております。



### カートニングマシン

プロセスチーズやバターなどの三角、四角、丸いポーションのような様々な形の商品においてもカートニングを実現いたします。



### トップローディングマシン

バイアル、アンプル、シリンジなどの医薬品に対応しており、工具無しで素早くフォーマットパーツを交換可能です。製造中の制御、重量チェック、DQ / IQ / OQはGMP準拠の設計となっております。

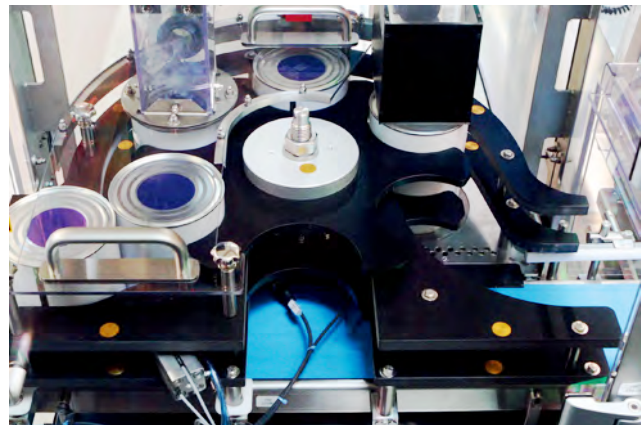


### 特殊用途向け包装機

化粧品や医薬品向けのチューブ、石鹸、錠剤などのハンドリングが可能となっており、縦型又は横型カートナーを取り揃えております。

### 缶に充填・閉栓する機械

粉ミルク、コーヒー、スナック、医薬品、オートミールなどの粉体・乾燥製品を缶に充填、閉栓いたします。



## LOCATION

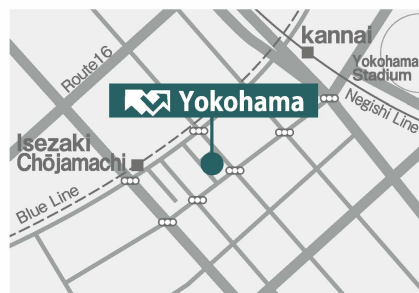
### 横浜本社

〒231-0032  
横浜市中区不老町3丁目12-5  
WINCKLER BLDG. 2階

TEL(+81)45-681-0101

FAX(+81)45-641-6946

EMAIL [contact@winckler.co.jp](mailto:contact@winckler.co.jp)



### 名古屋支店

〒464-0075  
名古屋市中千種区内山1丁目10-3

TEL (+81) 52-856-3511

FAX (+81) 52-856-3514



### 神戸支店

〒651-0087  
神戸市中央区御幸通3丁目1-17 小山ビル2階

TEL (+81) 78-384-2323

FAX (+81) 78-384-5625



横浜・名古屋・神戸の  
各拠点から即時にサー  
ビスを提供できる体制  
を整えております。



Visit our website for more  
information [www.winckler.co.jp](http://www.winckler.co.jp)



ウインクレル株式会社  
Winckler & Co., Ltd.